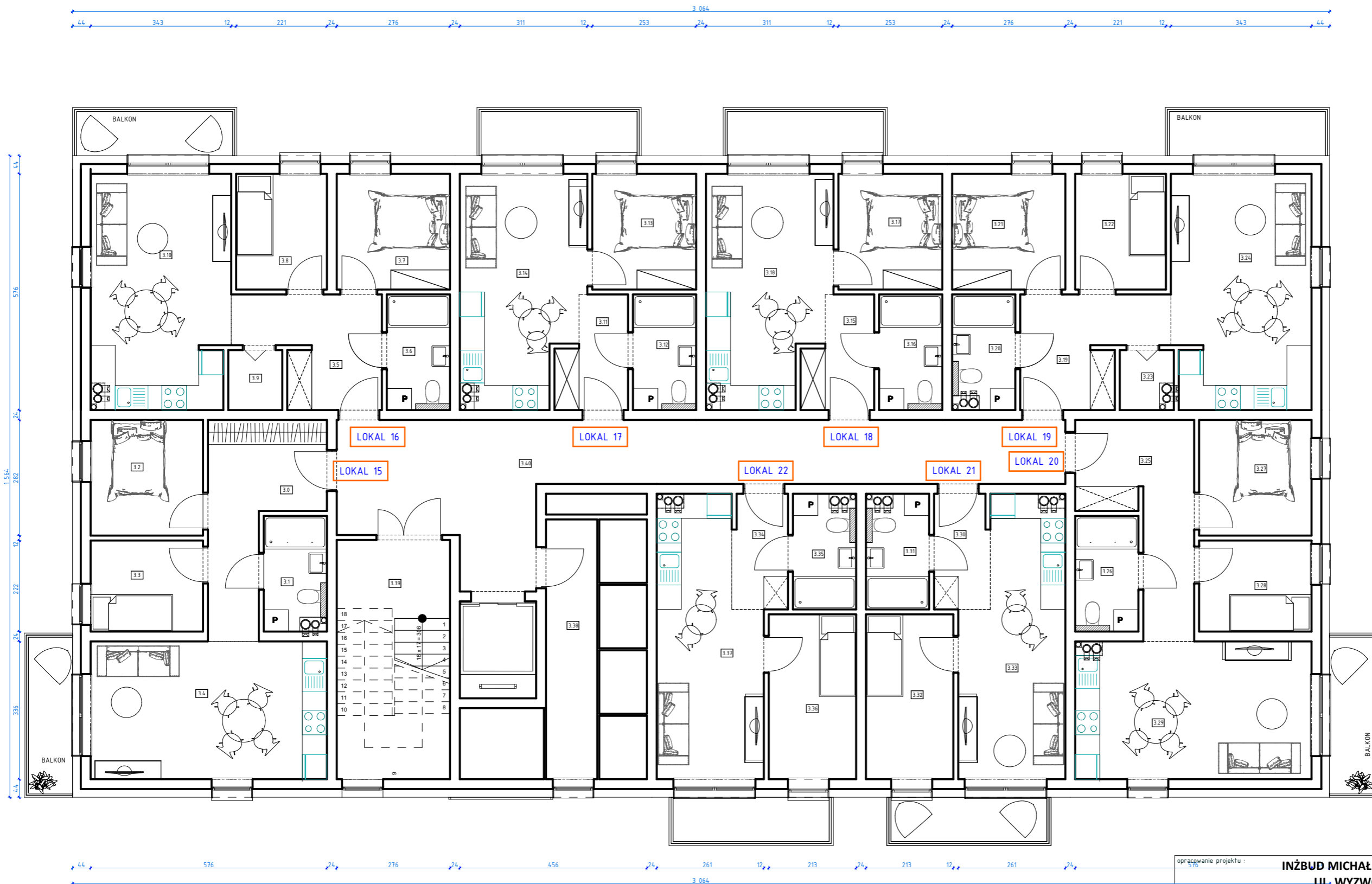


BUDYNEK MIESZKALNY WIELORODZINNY

RZUT II PIĘTRA

SKALA 1:100



ZESTAWIENIE POMIESZCZEŃ II PIĘTRA

Lp.	Nazwa pomieszczenia:	Powierzchnia netto	Rodzaj powierzchni:
LOKAL MIESZKALNY NR 15			
3.0	PRZEDPOKÓJ	10,38 m ²	PLYTKA GRESOWA
3.1	ŁAZIENKA	4,11 m ²	PLYTKA GRESOWA
3.2	POKÓJ 1	7,73 m ²	PANEL PODŁOGOWY
3.3	POKÓJ 2	6,08 m ²	PANEL PODŁOGOWY
3.4	SALON-ANEKS KUCH.	19,35 m ²	PANEL PODŁOGOWY
		47,65 m²	
LOKAL MIESZKALNY NR 16			
3.5	PRZEDPOKÓJ	8,12 m ²	PLYTKA GRESOWA
3.6	ŁAZIENKA	4,34 m ²	PLYTKA GRESOWA
3.7	POKÓJ 1	7,78 m ²	PANEL PODŁOGOWY
3.8	POKÓJ 2	6,24 m ²	PANEL PODŁOGOWY
3.9	GARDEROBA	1,93 m ²	PANEL PODŁOGOWY
3.10	SALON-ANEKS KUCH.	19,14 m ²	PANEL PODŁOGOWY
		47,55 m²	
LOKAL MIESZKALNY NR 17			
3.11	PRZEDPOKÓJ	4,27 m ²	PLYTKA GRESOWA
3.12	ŁAZIENKA	4,34 m ²	PLYTKA GRESOWA
3.13	POKÓJ 1	7,14 m ²	PANEL PODŁOGOWY
3.14	SALON-ANEKS KUCH.	15,94 m ²	PANEL PODŁOGOWY
		31,69 m²	
LOKAL MIESZKALNY NR 18			
3.15	PRZEDPOKÓJ	4,27 m ²	PLYTKA GRESOWA
3.16	ŁAZIENKA	4,34 m ²	PLYTKA GRESOWA
3.17	POKÓJ 1	7,14 m ²	PANEL PODŁOGOWY
3.18	SALON-ANEKS KUCH.	15,94 m ²	PANEL PODŁOGOWY
		31,69 m²	
LOKAL MIESZKALNY NR 19			
3.19	PRZEDPOKÓJ	8,12 m ²	PLYTKA GRESOWA
3.20	ŁAZIENKA	4,11 m ²	PLYTKA GRESOWA
3.21	POKÓJ 1	7,78 m ²	PANEL PODŁOGOWY
3.22	POKÓJ 2	6,24 m ²	PANEL PODŁOGOWY
3.23	GARDEROBA	1,70 m ²	PANEL PODŁOGOWY
3.24	SALON-ANEKS KUCH.	19,37 m ²	PANEL PODŁOGOWY
		47,32 m²	
LOKAL MIESZKALNY NR 20			
3.25	PRZEDPOKÓJ	10,31 m ²	PLYTKA GRESOWA
3.26	ŁAZIENKA	4,34 m ²	PLYTKA GRESOWA
3.27	POKÓJ 1	7,73 m ²	PANEL PODŁOGOWY
3.28	POKÓJ 2	6,08 m ²	PANEL PODŁOGOWY
3.29	SALON-ANEKS KUCH.	19,12 m ²	PANEL PODŁOGOWY
		47,58 m²	
LOKAL MIESZKALNY NR 21			
3.30	PRZEDPOKÓJ	3,76 m ²	PLYTKA GRESOWA
3.31	ŁAZIENKA	4,11 m ²	PLYTKA GRESOWA
3.32	POKÓJ 1	8,56 m ²	PANEL PODŁOGOWY
3.33	SALON-ANEKS KUCH.	15,73 m ²	PANEL PODŁOGOWY
		32,16 m²	
LOKAL MIESZKALNY NR 22			
3.34	PRZEDPOKÓJ	3,76 m ²	PLYTKA GRESOWA
3.35	ŁAZIENKA	4,11 m ²	PLYTKA GRESOWA
3.36	POKÓJ 1	8,56 m ²	PANEL PODŁOGOWY
3.37	SALON-ANEKS KUCH.	15,73 m ²	PANEL PODŁOGOWY
		32,16 m²	
3.38	KOMÓRKA LOKATOR.	19,22 m ²	PLYTKA GRESOWA
3.39	KL. SCHODOWA	16,10 m ²	PLYTKA GRESOWA
3.40	KOMUNIKACJA	36,32 m ²	PLYTKA GRESOWA
		389,44 m²	

opracowanie projektu : 576	INŻBUD MICHAŁ POGORZELCZYK UL. WYZWOLENIA 8a 89-506 KĘSOWO	rysunek nr: A-4
temat rysunku :	RZUT II PIĘTRA	skala: 1:100
projektant specjal. architektonicznej:	mgr inż. arch. Kamila Steinke-Libera projektant specjalności architektonicznej bez ograniczeń 231/POOKK/IV/2017	stadium projektu : KONCEPCJA PROJEKTOWA
temat projektu :	BUDOWA BUDYNKU MIESZKALNEGO WIELORODZINNEGO dz. geod. nr 553/15 , ul. DWORCOWA, obręb: 0001 Nowe jednostka ewidencyjna: 04.14.06_4 Nowe - Miasto	data, podpis : data : 1 SIERPIEŃ 2022