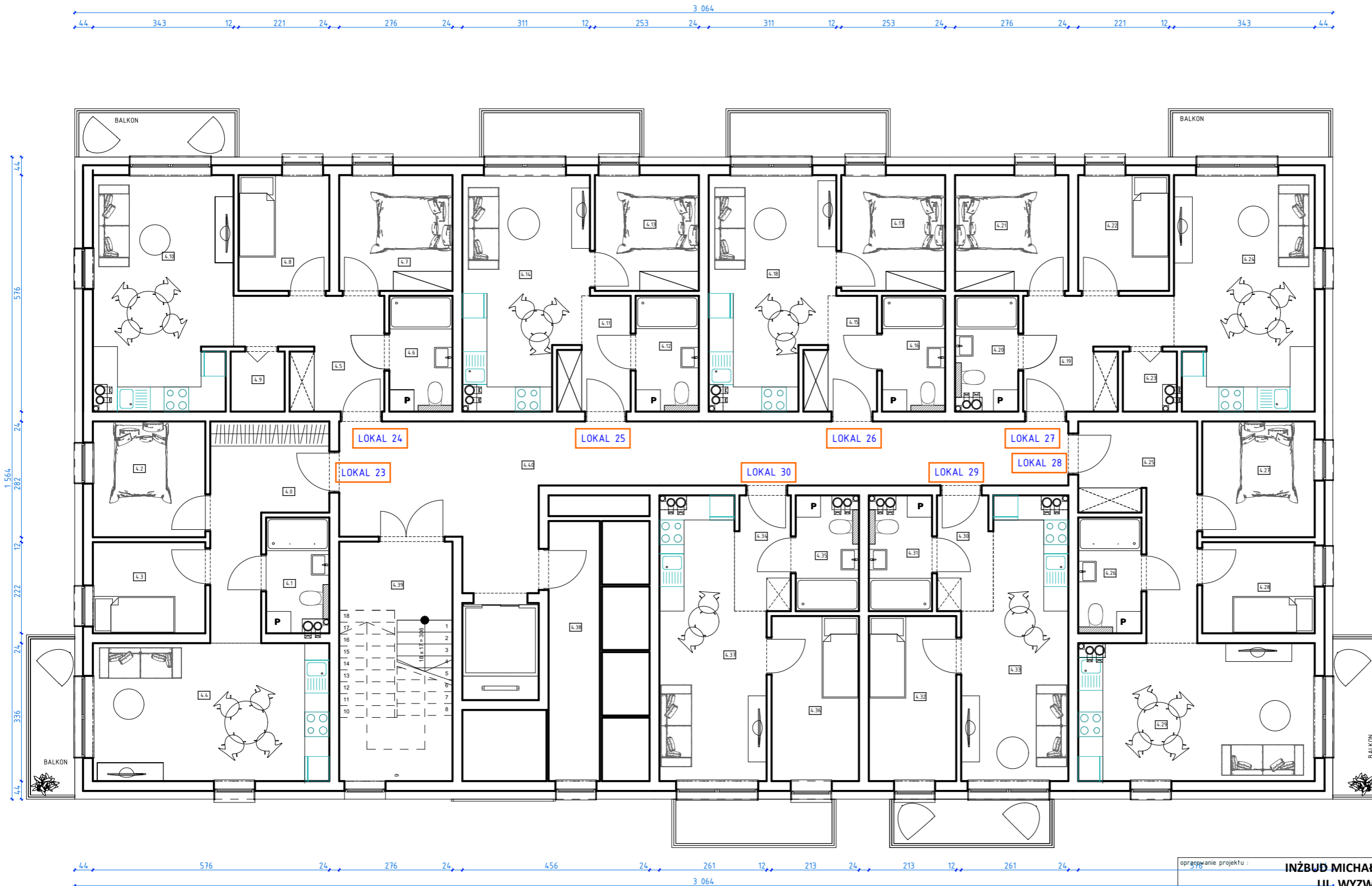


# BUDYNEK MIESZKALNY WIELORODZINNY

RZUT III PIĘTRA

SKALA 1:100



## ZESTAWIENIE POMIESZCZEŃ III PIĘTRA

Lp.	Nazwa pomieszczenia:	Powierzchnia netto:	Rodzaj powierzchni:
<b>LOKAL MIESZKALNY NR 23</b>			
4.0	PRZEDPOKÓJ	10,38 m <sup>2</sup>	PLYTKA GRESOWA
4.1	ŁAZIENKA	4,11 m <sup>2</sup>	PLYTKA GRESOWA
4.2	POKÓJ 1	7,73 m <sup>2</sup>	PANEL PODŁOGOWY
4.3	POKÓJ 2	6,08 m <sup>2</sup>	PANEL PODŁOGOWY
4.4	SALON-ANEKS KUCH.	19,35 m <sup>2</sup>	PANEL PODŁOGOWY
		<b>47,65 m<sup>2</sup></b>	
<b>LOKAL MIESZKALNY NR 24</b>			
4.5	PRZEDPOKÓJ	8,12 m <sup>2</sup>	PLYTKA GRESOWA
4.6	ŁAZIENKA	4,34 m <sup>2</sup>	PLYTKA GRESOWA
4.7	POKÓJ 1	7,78 m <sup>2</sup>	PANEL PODŁOGOWY
4.8	POKÓJ 2	6,24 m <sup>2</sup>	PANEL PODŁOGOWY
4.9	GARDEROBA	1,93 m <sup>2</sup>	PANEL PODŁOGOWY
4.10	SALON-ANEKS KUCH.	19,14 m <sup>2</sup>	PANEL PODŁOGOWY
		<b>47,55 m<sup>2</sup></b>	
<b>LOKAL MIESZKALNY NR 25</b>			
4.11	PRZEDPOKÓJ	4,27 m <sup>2</sup>	PLYTKA GRESOWA
4.12	ŁAZIENKA	4,34 m <sup>2</sup>	PLYTKA GRESOWA
4.13	POKÓJ 1	7,14 m <sup>2</sup>	PANEL PODŁOGOWY
4.14	SALON-ANEKS KUCH.	15,94 m <sup>2</sup>	PANEL PODŁOGOWY
		<b>31,69 m<sup>2</sup></b>	
<b>LOKAL MIESZKALNY NR 26</b>			
4.15	PRZEDPOKÓJ	4,27 m <sup>2</sup>	PLYTKA GRESOWA
4.16	ŁAZIENKA	4,34 m <sup>2</sup>	PLYTKA GRESOWA
4.17	POKÓJ 1	7,14 m <sup>2</sup>	PANEL PODŁOGOWY
4.18	SALON-ANEKS KUCH.	15,94 m <sup>2</sup>	PANEL PODŁOGOWY
		<b>31,69 m<sup>2</sup></b>	
<b>LOKAL MIESZKALNY NR 27</b>			
4.19	PRZEDPOKÓJ	8,12 m <sup>2</sup>	PLYTKA GRESOWA
4.20	ŁAZIENKA	4,11 m <sup>2</sup>	PLYTKA GRESOWA
4.21	POKÓJ 1	7,78 m <sup>2</sup>	PANEL PODŁOGOWY
4.22	POKÓJ 2	6,24 m <sup>2</sup>	PANEL PODŁOGOWY
4.23	GARDEROBA	1,70 m <sup>2</sup>	PANEL PODŁOGOWY
4.24	SALON-ANEKS KUCH.	19,37 m <sup>2</sup>	PANEL PODŁOGOWY
		<b>47,32 m<sup>2</sup></b>	
<b>LOKAL MIESZKALNY NR 28</b>			
4.25	PRZEDPOKÓJ	10,31 m <sup>2</sup>	PLYTKA GRESOWA
4.26	ŁAZIENKA	4,34 m <sup>2</sup>	PLYTKA GRESOWA
4.27	POKÓJ 1	7,73 m <sup>2</sup>	PANEL PODŁOGOWY
4.28	POKÓJ 2	6,08 m <sup>2</sup>	PANEL PODŁOGOWY
4.29	SALON-ANEKS KUCH.	19,12 m <sup>2</sup>	PANEL PODŁOGOWY
		<b>47,58 m<sup>2</sup></b>	
<b>LOKAL MIESZKALNY NR 29</b>			
4.30	PRZEDPOKÓJ	3,76 m <sup>2</sup>	PLYTKA GRESOWA
4.31	ŁAZIENKA	4,11 m <sup>2</sup>	PLYTKA GRESOWA
4.32	POKÓJ 1	8,56 m <sup>2</sup>	PANEL PODŁOGOWY
4.33	SALON-ANEKS KUCH.	15,73 m <sup>2</sup>	PANEL PODŁOGOWY
		<b>32,16 m<sup>2</sup></b>	
<b>LOKAL MIESZKALNY NR 30</b>			
4.34	PRZEDPOKÓJ	3,76 m <sup>2</sup>	PLYTKA GRESOWA
4.35	ŁAZIENKA	4,11 m <sup>2</sup>	PLYTKA GRESOWA
4.36	POKÓJ 1	8,56 m <sup>2</sup>	PANEL PODŁOGOWY
4.37	SALON-ANEKS KUCH.	15,73 m <sup>2</sup>	PANEL PODŁOGOWY
		<b>32,16 m<sup>2</sup></b>	
4.38	KOMÓRKA LOKATOR.	19,22 m <sup>2</sup>	PLYTKA GRESOWA
4.39	KL. SCHODOWA	16,10 m <sup>2</sup>	PLYTKA GRESOWA
4.40	KOMUNIKACJA	36,32 m <sup>2</sup>	PLYTKA GRESOWA
		<b>389,44 m<sup>2</sup></b>	

opracowanie projektu : 578	<b>INŻBUD MICHAŁ POGORZELCZYK</b> <b>UL. WYZWOLENIA 8a</b> <b>89-506 KĘSOWO</b>	rysunek nr: <b>A-5</b>
temat rysunku :	<b>RZUT III PIĘTRA</b>	skala: <b>1:100</b>
projektant specjal. architektonicznej:	mgr inż. arch. Kamila Steinke-Libera projektant specjalności architektonicznej bez ograniczeń 231/P00KK/IV/2017	stadium projektu : KONCEPCJA PROJEKTOWA
temat projektu :	<b>BUDOWA BUDYNKU MIESZKALNEGO WIELORODZINNEGO</b> dz. geod. nr 553/15 , ul. DWORCOWA, obręb: 0001 Nowe jednostka ewidencyjna: 04.14.06_4 Nowe - Miasto	data, podpis : data : <b>1 SIERPIEŃ 2022</b>